

# Kesäpäivä Yyterissä - kaarrokeneule

Suunnittelija: Merja Ojanperä

Neuleesta löytyy meren vaahtopäisiä aaltoja, hiekkaa silmäkantamattomiin, simpukoita, lokkeja, meriheinää, rantaviivaa sekä kruunu, joka on osa Porin vaakunaa, kruunattuja missejä ja sitä hellepäivän tunnelmaa Yyterissä.

Koko: S (M) L/XL

**HUOM!** Malli on kokoa S ja muita kokoja ei ole koeneulottu!

**Vaatteen mitat** (vaatteessa on normaali väljyys)

Rinnanympärys: 100 (106) 115 cm

Kaarrokkeen korkeus: 28 cm (=kaavion B kaikki krs:t)

Hihan pituus (hihan alta): 46 (48) 50 cm

**Lanka:** Istex Lettlopi (100% islanninlampaan villa, 50 g = 100 m)

-väri A: Straw (1418) 350 g, väri B: Glacier Blue (1404) 100 g, väri C: Lagoon (9423) 100 g, väri D: White (0051) 50 g (HUOM! Menekki on kokoon S)

**Neuletiheys:** 17 s ja 20 krs = 10 cm

**Tarvikkeet:** 4 ja 4,5 mm:n sukka- ja pyöröpuikot, sekä 40 cm pyöröpuikko tai käsialan mukaan

## OHJE

**Vartalo:** Luo värillä B 168 (180) 196 s ohuemmalle 80 cm:n pyöröpuikolle. Aseta silmukkamerkki krs alkuun ja 84 (90) 98 silmukan päähän = sivut. Neulo 2 o, 2 n-joustinta 12 (12) 15 krs. Vaihda työhön paksumpi 80 cm:n pyöröpuikko. Neulo kaavion A mukaan 11 krs. Jatka värillä A sileää oikeaa, kunnes pituus on 43 (44) 46 cm tai riittävä/haluamasi helmasta kainaloon. Neulo viimeisellä krs:lla, kunnes jäljellä on 5 (5) 6 s ennen krs:n alun silmukkamerkkiä, nosta 10 (10) 12 s apulangalle (silmukkamerkki jää näiden keskikohtaan) ja jätä työ odottamaan.

**Hihat:** Luo värillä B 40 (40) 48 s ohuemmille sukkapuikoille, neulo 2 o, 2 n-joustinta 12 (12) 15 krs, Lisää joustimen viimeisellä krs:lla 0 (0) 1 s ja vaihda paksummat sukkapuikot. Krs vaihtuu hihan alla. Neulo 1 krs oikein värillä B seuraavasti: 1 o, vKL (=vasemmalle kallistuva lisäys), neulo oikein kunnes krs:lla on jäljellä 1 s, okL (=oikealle kallistuva lisäys), 1 o = 42 (42) 51 s. Jatka neulomalla kaavion A mukaan krs:t 1-11. Neulo sileää oikeaa kaavion jälkeen värillä A. Toista alun lisäykset vastaavalla tavalla seuraavalta krs:lta alkaen, sekä toista vielä 10 (12) 14 kertaa joka 6. krs:lla = 64 (68) 81 s. Kun hihan pituus on 46 (48) 50 cm tai tarvittava pituus ranteesta kainaloon, neulo seuraava krs kohtaan, jossa on jäljellä 5 (5) 6 s ennen hihan alla olevaa krs:n vaihtumiskohtaa. Nosta 10 (10) 12 s apulangalle = 54 (58) 69 s. Jätä työ odottamaan. Neulo toinen hiha samoin.

**Kaarroke:** Aloita yhdistäminen vasemman hihan ja takakappaleen rajalta, jonne työstä tuleva lanka jäi vartalo-osan viimeisellä krs:lla. Siirrä jatkoksi toisen hihan 54 (58) 69 s ja etukappaleen s:t,

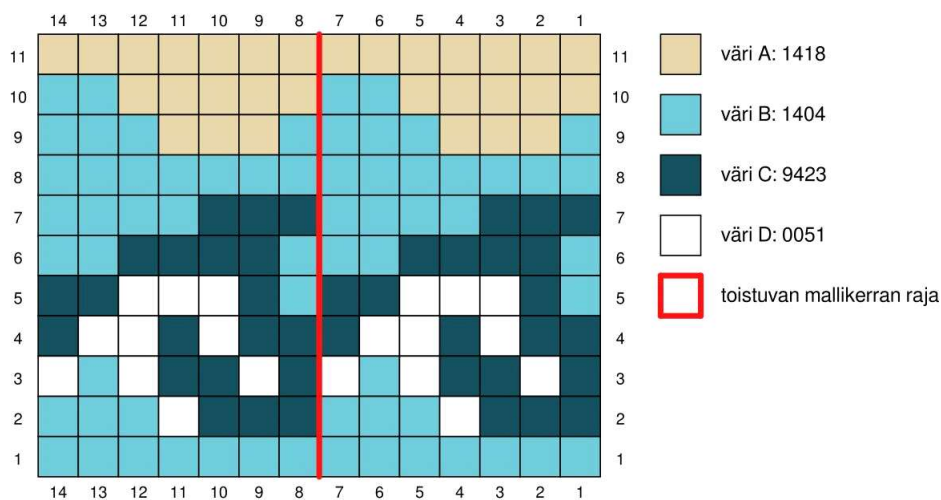
kunnes jäljellä on 5 (5) 6 s ennen toisen sivun silmukkamerkkiä. Nosta 10 (10) 12 s apulangalle odottamaan. Siirrä toisen hihan ja takakappaleen s:t krs:n aloitus/vaihtumiskohtaan asti = 256 (276) 310 s. Neulo vielä 1 krs oikein värillä A ja kavenna samalla tasaisesti 4 (0) 10 s = 252 (276) 300 s. Neulo muutama krs tarvittaessa oikeaa värillä A ennen kaavion alkua, ettei kaarrokeosa jää liian lyhyeksi. Aloita kaavion B mukaan, neulo kaikki krs:t, kavenna merkityissä kohdissa = 105 (115) 125 s. Neulo nyt halutessasi lyhennetyt krs:t (4-8 krs) pääntien takakappaleelle (netistä löytyy useita video-ohjeita tähän). Nämä krs:t eivät ole välttämättömiä, mutta parantavat istuvuutta. Neulo sitten 1 krs värillä A ja kavenna sen aikana tasaisesti 13 (19) 25 s = 92 (96) 100 s.

**Pääntie:** Päättele pääntie I-cord-tekniikalla: Luo puikon loppuun 4 s, neulo 3 o, neulo seuraava silmukka pääntiestä ja nauhasta takareunasta oikein yhteen, siirrä takaisin oikealle puikolle\*. Toista, kunnes pääntien s:t loppuvat ja jäljellä on nauhan 4 s. Katkaise lanka ja päättele silmukoimalla nauhan aloituspäähän.

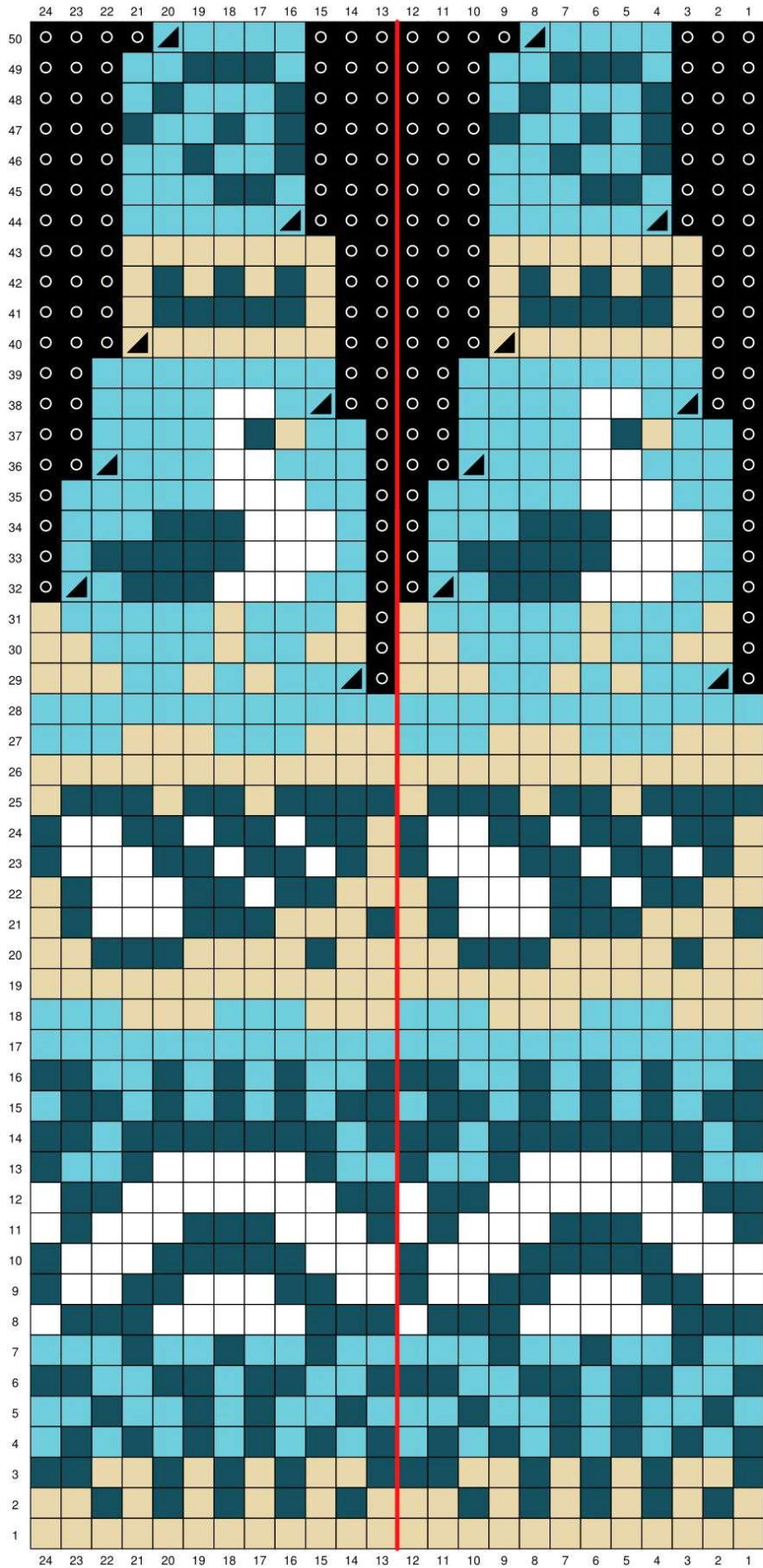
Tai tee I-cordin tilalle haluamasi pituus 2 o, 2 n -joustinneuletta ja päättele silmukat joustavasti.

**Viimeistely:** Päättele kaikki langanpäät työn nurjalle puolelle. Silmukoi kolmella puikolla kainalosilmukat. Kastele neule, puristele liika vesi pois pyyhelinnan välissä. Asettele muotoonsa ja anna kuivua tasolla.

Kaavio A



Kaavio B



- väri A: 1418
- väri B: 1404
- väri C: 9423
- väri D: 0051
- 2 oikein yhteen värillä A
- 2 o yhteen värillä B
- ei silmukkaa
- toistuvan mallikerran raja



oKL oikealle kallistuva lisäys: <https://www.youtube.com/watch?v=QHQucXxNGMM>

vkL vasemmalle kallistuva lisäys: <https://www.youtube.com/watch?v=FWrOc3nctFU>

I-cord nauhalla päättely: <https://www.youtube.com/watch?v=BJchLXQ-rc4>

Kainalosilmukoiden silmukointi: <https://www.youtube.com/watch?v=60IA8ya334w>

Ohjetiedustelut: merjadesigns@gmail.com